

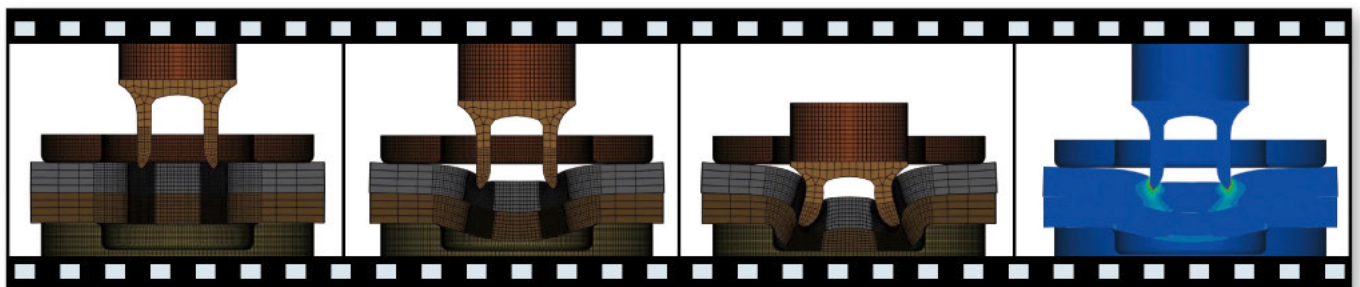
# IMPETUS AFEA SOLVER®

衝突・破壊・大変形解析ソルバー/GPUで高速化

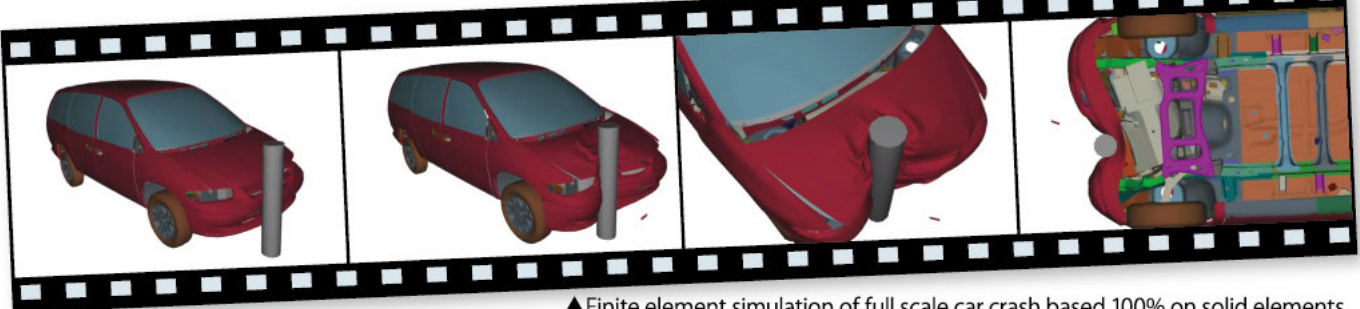
ノルウェーのIMPETUS Afea社が開発した有限要素法による、材料の変形ひずみや構造解析のソフトウェアモジュールです。

FE (基本モジュール) をベースにDP (離散粒子解析モジュール) がオプションとして位置付けられます。

GPUでの動作も可能であり、スピードアップとコスト削減に寄与します。



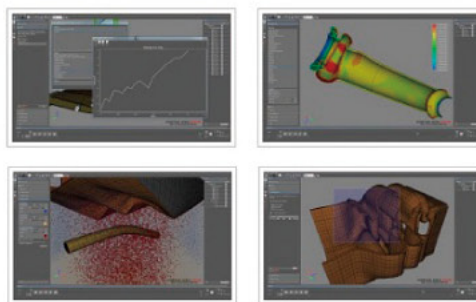
▲3D SPR process simulation -- pure Lagrangian description, no remeshing



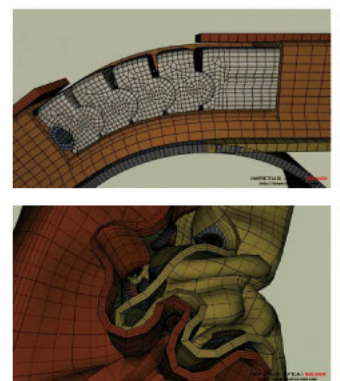
▲Finite element simulation of full scale car crash based 100% on solid elements



Fragmentation of metal cylinder following high explosive (C-4) detonation



IMPETUS Afea Visualizer/Screenshots



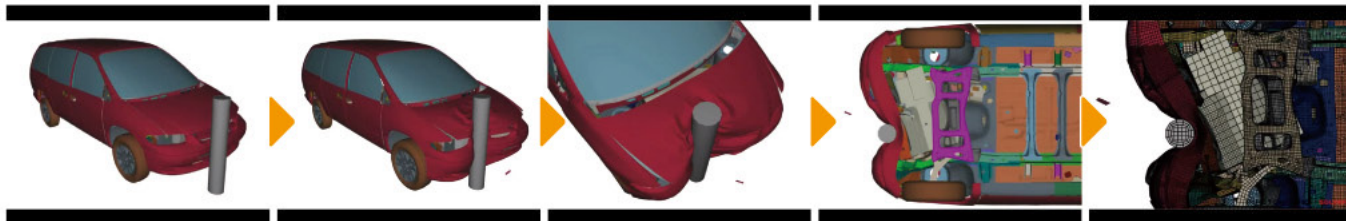
## IMPETUS AFEA 製品価格表

単位:円(税込み)

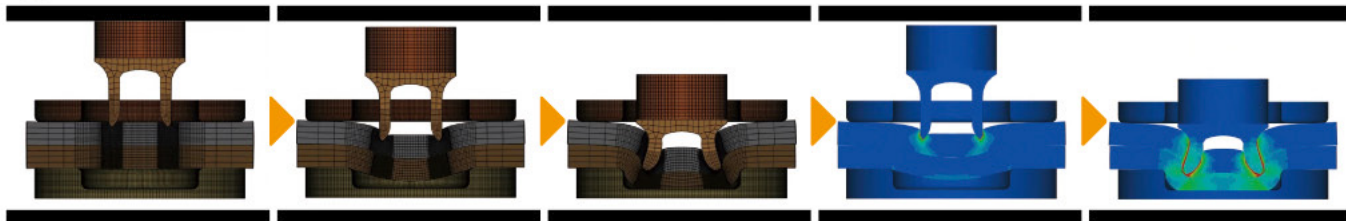
2011年度版	1st	2nd	3rd	4th	5th	6th	7th~
FE *1	2,016,000	1,008,000	504,000	504,000	504,000	504,000	504,000
DP *2	4,284,000	2,142,000	1,008,000	1,008,000	1,008,000	504,000	504,000
SPH *3	開発中	—	—	—	—	—	—

\*1 FE: Finite Element Module (有限要素モジュール) でグラフィカルユーザーインターフェースを含みます。\*2 DP: Discrete particle Module (離散(個別)粒子モジュール) で動作にはFE moduleが必須です。なお、価格には含まれています。\*3 SPH: Smoothed Particle Hydrodynamics Module (粒子流体力学モジュール) です。(現在、開発中)  
 ※ソフト(モジュール)の所有はIMPETUS Afea社です。※使用モジュール数により価格に加算されます。※1つのライセンスにつき、CPUコアは最大8個まで、かつGPUは最大2個までとなります。※アカデミック版は上記の20%(80%引き)です。※詳しくはお問い合わせください。※価格表は予告無く変更されることがありますので、常に最新の価格表(ホームページ)をご確認いただくようお願いいたします。

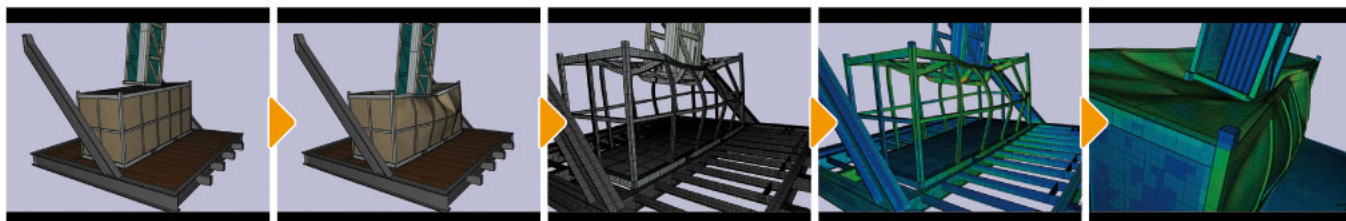
## 100%solid要素でのフルスケール自動車衝突の有限要素シミュレーション



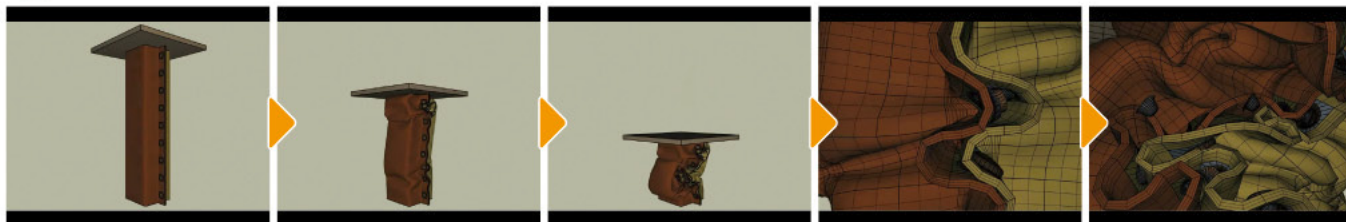
## 3D SPRプロセス・シミュレーションー純粋なラグランジュ記述(リメッシュなし)



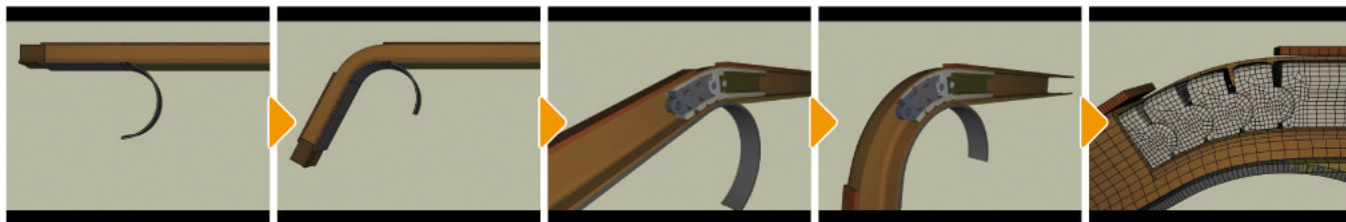
## 20フィートコンテナへのパイプかご落下衝突のシミュレーション



## リベットによって組み立てられている自動車部材のクラッシュシミュレーション



## 回転し引っ張られ曲げられながら押し出されるアルミニウム



## オフショアの構造体に積荷が落下した場合のシミュレーション

